

TITLE	ステンレス製			DWG. NO.	D3-60068
	シスターンタンの外形図				
UNIT	SCALE	CHECKED	DESIGNED	DRAWN	
mm	----	'14.03.07	'14.03.07	'14.03.07	
		菅谷	長若	長若	
					愛知金属工業株式会社

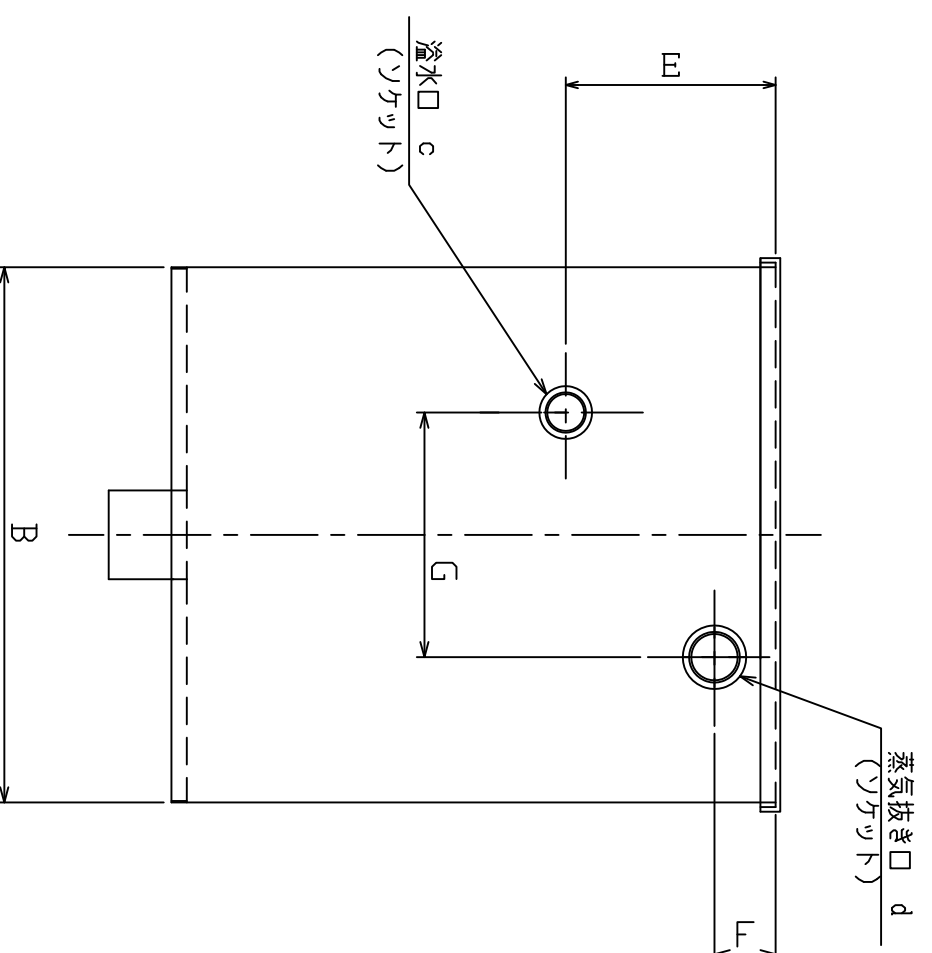
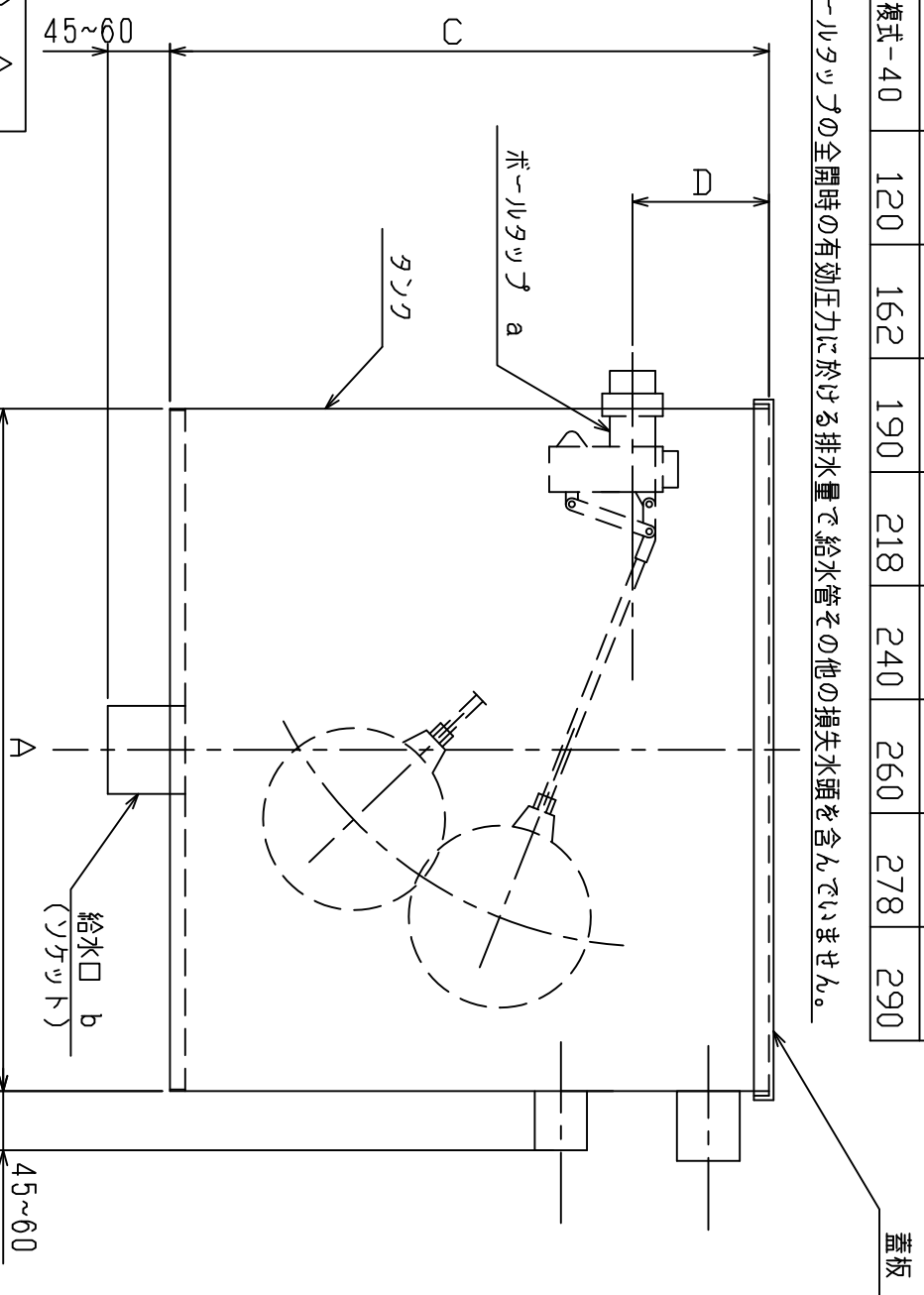
寸法表

形式	記号 容量 (l)	ボールタップ												
		A	B	C	D	E	F	G	ソケット b	c	d	ソケット 板厚 (t)	製品質量 (kg)	実容量 (l)
BS-41	40	450	350	491	70	168	40	160	40A	20A	25A	1.0	10	36.0
BS-61	60	450	350	606	70	168	40	160	40A	20A	25A	1.0	12	54.1
BS-81	80	600	450	530	70	168	50	280	40A	25A	40A	1.2	17	72.2
BS-121	120	600	450	673	70	198	50	280	40A	25A	40A	1.2	22	108.0
BS-181	180	700	500	783	80	216	50	280	50A	25A	40A	1.5	34	162.2
BS-251	250	800	550	854	80	244	60	350	65A	40A	50A	1.5	45	225.3
BS-301	300	850	600	872	80	234	60	350	65A	40A	50A	1.5	50	270.3

ボールタップ流量表 (l/min)

ボールタップ形式	圧力 (MPa)	0.049	0.098	0.15	0.20	0.25	0.29	0.34	0.39
FW20N 複式-20		55	75	90	100	110	120	130	140
FW25N 複式-25		73	100	120	133	152	168	180	190
FW30 複式-30		94	125	150	168	184	200	214	225
FW40 複式-40		120	162	190	218	240	260	278	290

※ 但し、ボールタップの全開時の有効圧力に於ける排水量で給水管その他の損失水頭を含んではいけません。



注) 1. 材質 SUS304 (塗装なし)

2. ボールタップ KKK印 銅玉

最高使用圧力 0.98MPa < FW20N~FW25N>  
最高使用圧力 0.74MPa < FW30~FW40>

3. ボールタップ型式 圧カバランス式です。

4. 製品質量にはボールタップの質量は含んではいけません。

D3-60068