

ニューステンレス缶体採用 電気温水器のスタンダード

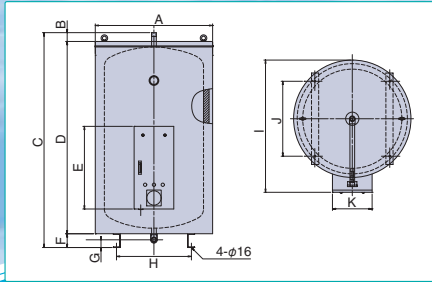
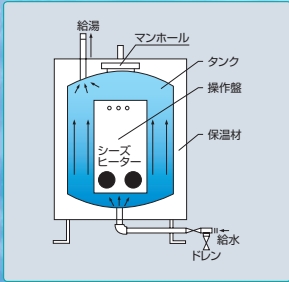


AEW-1S 1SS

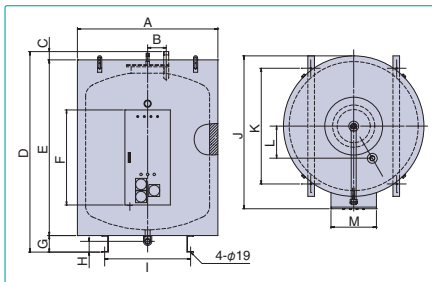
屋内(外)用押上式

タンクの下部より給水してその圧力で湯を押し上げ、上部より給湯する方式です。タンクに直接水圧がかからないシステムを取り付ける方式です。最高使用圧力 0.2MPa の高圧力型仕様も製作いたします。

● AEW-600-1S～1500-1S



● AEW-2000-1S～5000-1S



● 押上式寸法表

型式区分	屋内型	AEW-600-1S	AEW-800-1S	AEW-1000-1S	AEW-1500-1S	AEW-2000-1S	AEW-3000-1S	AEW-4000-1S	AEW-5000-1S
	屋外型	AEW-600-1SS	AEW-800-1SS	AEW-1000-1SS	AEW-1500-1SS	AEW-2000-1SS	AEW-3000-1SS	AEW-4000-1SS	AEW-5000-1SS
寸法 (mm)	A	985	1,065	1,165	1,500	1,700	1,800		
	B	80				225			
	C	1,622	1,705	1,950	2,365	100			
	D	1,417	1,500	1,745	2,160	2,209	2,426	2,732	3,230
	E	750			880	1,909	2,126	2,432	2,930
	F	125				1,100	1,150	1,200	1,300
	G	70				200			
	H	610	680	686	130				
	I	1,120 (1,170)	1,200 (1,250)	1,300 (1,350)	900	1,040	1,114		
	J	610	680	750	1,650 (1,700)	1,850 (1,900)	1,950 (2,000)		
	K	360 (460)			1,200	1,400	1,500		
	L	—			390				
	M	—			450 (550)	550 (650)	650 (750)		

※()内は屋外型の寸法です。

● 押上式仕様表

型式区分	屋内型	AEW-600-1S	AEW-800-1S	AEW-1000-1S	AEW-1500-1S	AEW-2000-1S	AEW-3000-1S	AEW-4000-1S	AEW-5000-1S
	屋外型	AEW-600-1SS	AEW-800-1SS	AEW-1000-1SS	AEW-1500-1SS	AEW-2000-1SS	AEW-3000-1SS	AEW-4000-1SS	AEW-5000-1SS
タンク容量 (ℓ)		600	800	1,000	1,500	2,000	3,000	4,000	5,000
定格電圧		3相 200V 50Hz/60Hz							
ヒーター容量 (kW)		10.2		12.0	18.0	25.0	35.0	45.0	60.0
沸き上り湯温 (°C)		30～85°C (可変設定式)							
最高使用圧力		0.1MPa							
配管口径	給湯・給排水口	25A	32A	40A		50A		65A	
	空気抜き口	—				25A			
主要部品	タンク	SUS 444							
	本体ケース	SPHC + メラミン焼付塗装 (マンセル5Y7/1)							
	発熱体	シーズヒーター							
	保温材	グラスウール (24kg/m³)							
保護装置		サーモスタット・過昇温防止器・空焚き防止器・漏電遮断器							
マンホール		—		タンク上部 (400φ)					
本体質量 (kg)	屋内型	180	200	220	290	670	1,000	1,200	1,400
	屋外型	200	230	250	330	700	1,030	1,230	1,430
満水時質量 (kg)	屋内型	780	1,000	1,220	1,790	2,670	4,000	5,200	6,400
	屋外型	800	1,030	1,250	1,830	2,700	4,030	5,230	6,430

※水高温度計は屋内型のみ付属されております。