

DWG. NO.

D3-47145 A

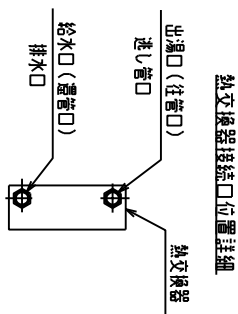
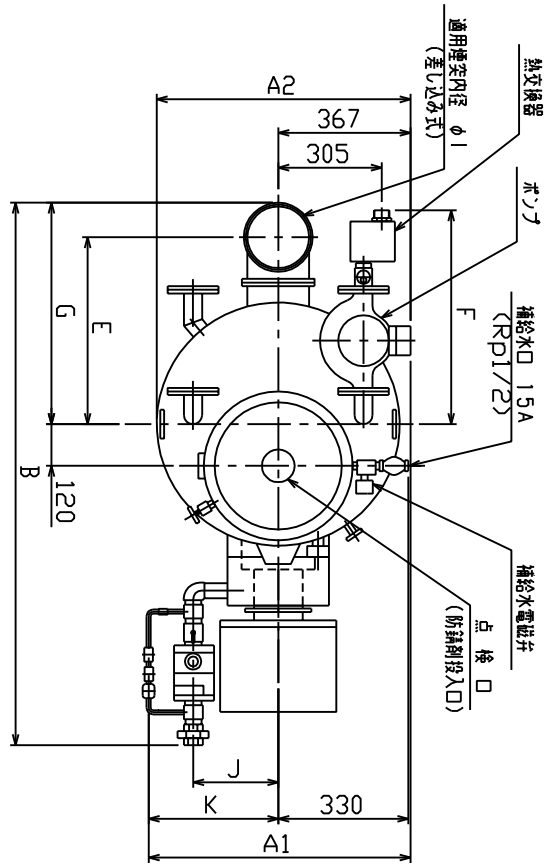
TITLE ASHG-1003S~1603S  
 ガスだき  
 無圧式温水ヒューク

愛知金属工業株式会社

SCALE [CHECKED] [DESIGNED] [DRAWN]  
 02.06.05 | 02.06.05 | 02.06.05

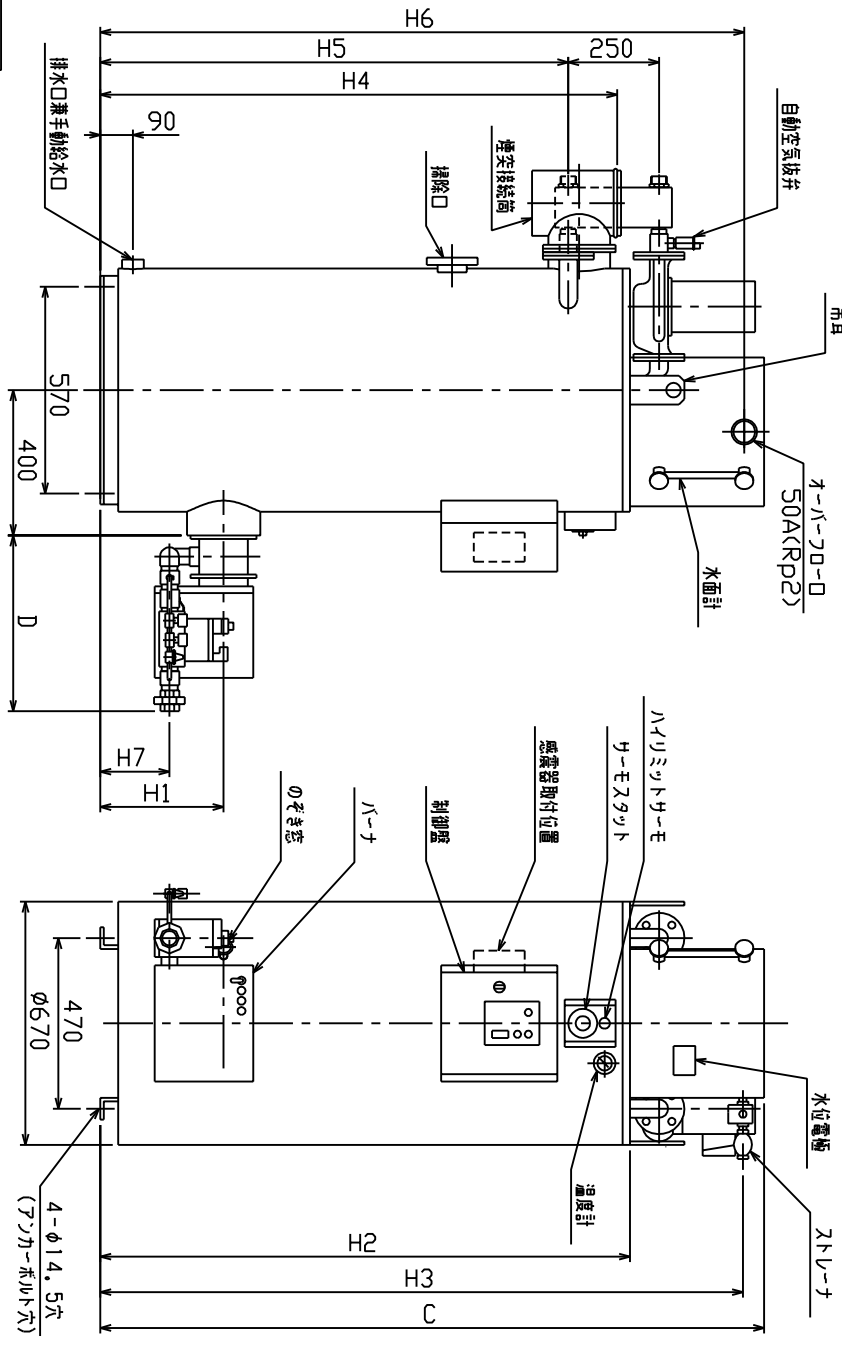
UNIT MATERIAL  
 長若菅 谷菅 谷

FINISH  
 M11



- 注) 1. ハーナ、塵埃接続筒、補給水口用ストローナは別冊図となりませす。
2. ハーナ、塵埃接続筒はヒューク形式に準じ本図とは取付位置が異なります。個別仕様図をご参照ください。
- また、ハーナは[A]仕様の寸法です。
3. 塗装色は次の通りです。 本体：白(ツヤホクロイト、ツヤセル5GVB, 5/0, 5)  
 炎口、接続口：黒(ツヤセルN1, 2)、ポンプ：グレー(ツヤセル2, 5PB5, 1/0, 8)
4. 接続口保の[R.P.]は背面平行のため、「R」は背面用「-」は左側をします。
5. 感温器は別売品です。
6. 給水口(還湯口)には必ずストローナ(20センチ以上)を配り付けてください。
7. 主力配管にはホースを接続してください。

熱交換器接続口位置詳細



記号	形式	1003S	1303S	1603S
A1	767	767	837	
A2	702	702	702	
B	1810	1830	2255	
C	1820	1950	1950	
D	770	770	1150	
E	550	560	560	
F	581	581	619	
G	640	660	705	
H1	340	340	350	
H2	1460	1590	1590	
H3	1790	1920	1920	
H4	1425	1565	1645	
H5	1290	1420	1420	
H6	1765	1895	1895	
H7	180	180	185	
I	180	200	240	
J	250	250	300	
K	400	400	470	
給水口	32A	32A	32A	
出湯口	[R1V/J]	[R1V/J]	[R1V/J]	
排水口	32A	32A	32A	
手給水口	[Rp1V/J]	[Rp1V/J]	[Rp1V/J]	

D3-47145 A