

形式	ASG-352D	ASG-502D	ASG-602D	ASG-802D	ASG-1002D
給水口径	40A(Rp1 <sup>1</sup> / <sub>2</sub> )	50A(Pp2)	50A(Pp2)	50A(Pp2)	65A(Rp2 <sup>1</sup> / <sub>2</sub> )
出湯口径	40A(Rp1 <sup>1</sup> / <sub>2</sub> )	50A(Pp2)	50A(Pp2)	50A(Pp2)	65A(Rp2 <sup>1</sup> / <sub>2</sub> )
戻り口径	40A(Rp1 <sup>1</sup> / <sub>2</sub> )	50A(Pp2)	50A(Pp2)	50A(Pp2)	65A(Rp2 <sup>1</sup> / <sub>2</sub> )
逃し管口径	32A(Rp1 <sup>1</sup> / <sub>4</sub> )				
排水口径	32A(Rp1 <sup>1</sup> / <sub>4</sub> )				
給湯用給水口径	20A(Rp3 <sup>3</sup> / <sub>4</sub> )				
給湯用出湯口径	20A(Rp3 <sup>3</sup> / <sub>4</sub> )				
煙突内径	φ150	φ180	φ180	φ200	φ200
ガス接続口径	U: 32A		U: 40A		

DWG.NO. **D3-45198A**

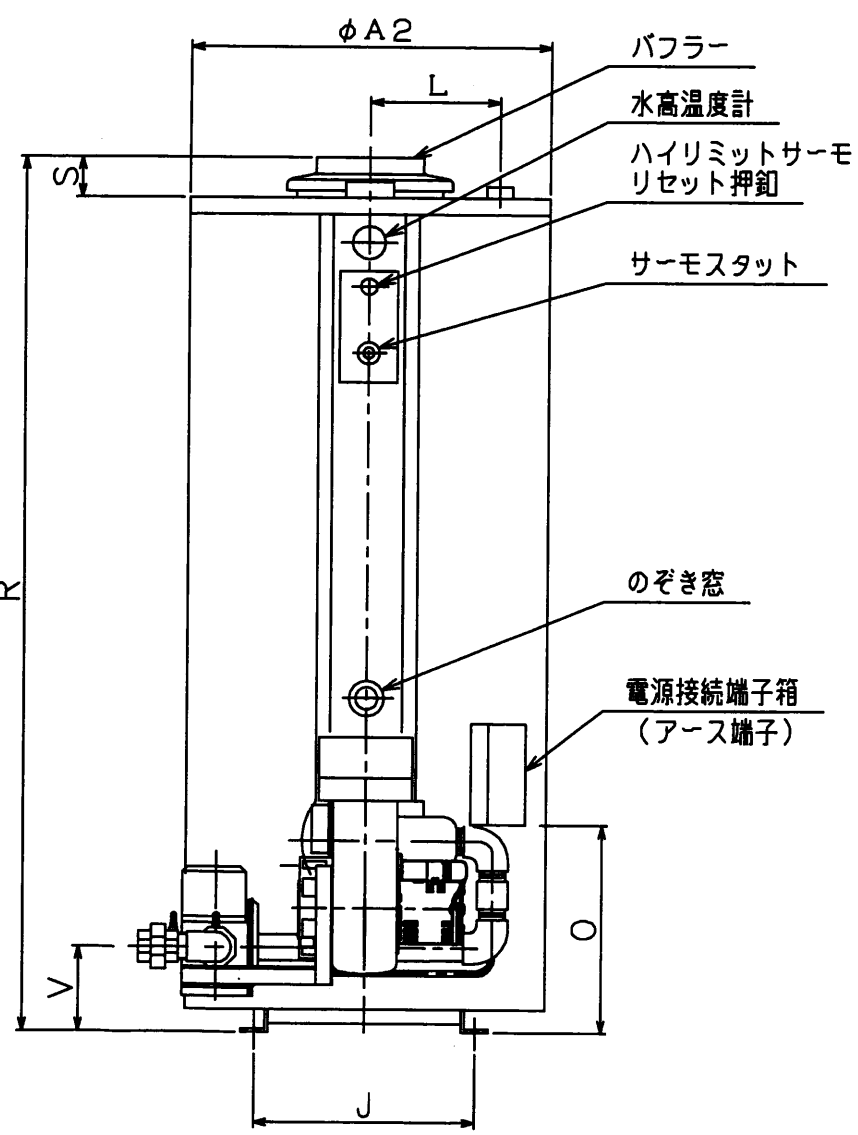
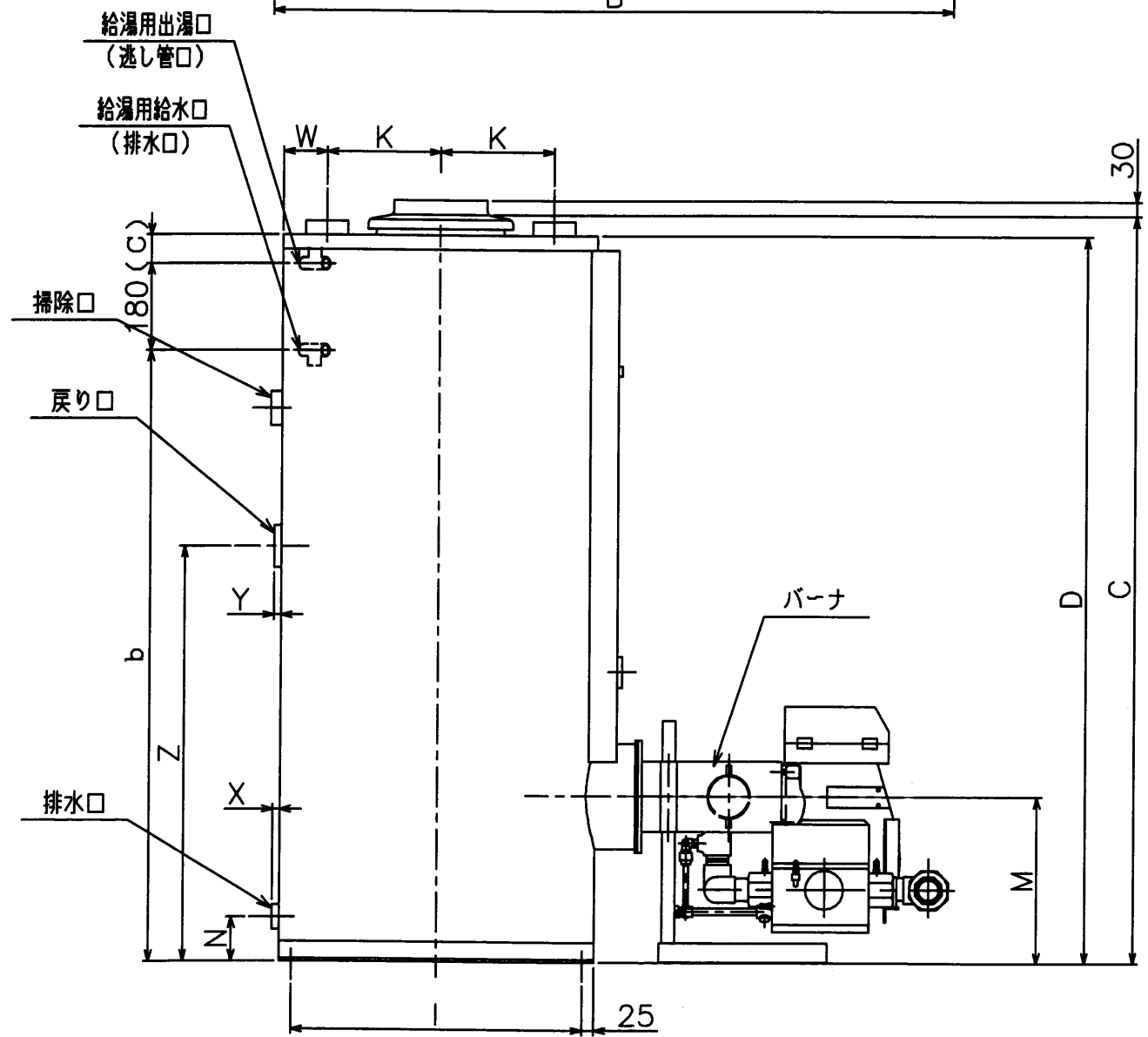
TITLE **ASG-352D~1002D**  
 <2回路>  
**ガスだき 温水ボイラー**

愛知金属工業株式会社

SCALE	CHECKED	DESIGNED	DRAWN
—	—	07.08.31	07.08.31
		長若	長若

UNIT MATERIAL  
 mm FINISH

- 注) 1. ASG-352D・502Dには電源接続端子箱は付いておりません。  
 2. 接続口径欄の「Rp」は管用平行めねじ、「U」はユニオンを表します。  
 3. パーナ寸法はA仕様が基準です。  
 4. 記号「B」は最大奥行き寸法を表します。  
 5. 塗装色は次の通りです。  
 胴板: サンドホワイト(マンセル5GY8, 5/0, 5)  
 前面板・上部板・電源端子箱: こげ色(マンセル2, 5GY4, 0/4, 0)  
 焚口・掃除口・バフラー: 黒(マンセルN1, 2)  
 パーナ: シルバーハンマートン  
 6. パーナは別梱包となります。



形式	ASG-352D	ASG-502D	ASG-602D	ASG-802D	ASG-1002D
A1	565	565	685	685	735
A2	490	490	550	550	650
B	1099	1099	1296	1296	1396
C	1113	1113	1398	1398	1538
D	1065	1065	1355	1355	1495
E	597	597	647	647	747
F	502	502	544	544	544
G	265	265	290	290	340
H	332	332	357	357	407
I	450	450	500	500	600
J	350	350	350	350	400
K	175	175	195	195	235
L	175	175	195	195	235
M	255	255	310	310	340
N	90	90	90	90	90
O	—	—	290	290	370
P	—	—	192	192	267
Q	—	—	256	256	256
R	1143	1143	1428	1428	1568
S	78	78	73	73	73
T	60	60	606	606	606
U	320	320	410	410	410
V	255	255	120	120	150
W	70	70	80	80	90
X	0	0	0	0	0
Y	0	0	0	0	5
Z	430	430	710	710	850
a	230	230	247	247	283
b	835	835	1115	1115	1255
c	50	50	60	60	60